



INCIDENCIA EN LA PARTICIPACION CIUDADANA



QUE ES LA INCIDENCIA EN LA RMBC

- Capacidad de ciudadanos, organizaciones y actores institucionales para **influir en decisiones públicas**.
- Impacta la **formulación de políticas**, la **planificación territorial** y los **proyectos regionales**.
- Es un elemento clave para **democratizar** la gestión pública.

COMPONENTES CLAVE DE LA INCIDENCIA

- **Incidencia ciudadana:** otorga poder real a colectivos y comunidades.
- **Articulación institucional:** Bogotá, Cundinamarca y municipios coordinan decisiones.
- **Informe de Incidencia:** documento que registra cómo se integran propuestas ciudadanas.
- **Impacto territorial:** incide en movilidad, seguridad alimentaria, servicios públicos y más.

DEFINICION PROPUESTA

- **Participación ciudadana con incidencia**
- Proceso en el que individuos y colectivos, de forma **libre, informada, deliberativa y organizada**, influyen en todas las etapas de las políticas públicas:
 - diagnóstico
 - formulación
 - implementación
 - seguimiento
 - Evaluación

DIMENSIONES DE LA DEFINICIÓN

- **1. Ejercicio de derechos**
- La participación es un derecho permanente a intervenir en lo público.
- **2. Incidencia efectiva**
- Las propuestas ciudadanas deben ser consideradas y reflejadas en decisiones.
- **3. Dimensión territorial**
- Se orienta a temas regionales que superan un municipio.



IMPORTANCIA DE LA INCIDENCIA

- Aumenta **transparencia** y **rendición de cuentas**.
- Mejora la **calidad de las políticas** incorporando información del territorio.
- Fortalece el **tejido social** y la **democracia deliberativa**.

LA INCIDENCIA EN EL MODELO DE GOBERNANZA RMBC

- **Un mecanismo estructural para:**
 - Balancear el poder entre niveles territoriales.
 - Incluir sistemáticamente la voz ciudadana.
 - Garantizar decisiones coherentes y conjuntas.



MECANISMOS DE INCIDENCIA EN LA RMBC

- Asamblea Regional Ciudadana
- Consejo Regional
- Informe de Incidencia
- Espacios deliberativos metropolitanos
- Procesos de seguimiento y control ciudadano

MARCO LÓGICO: Objetivo General

- **Fortalecer la incidencia real de la ciudadanía**
- en las decisiones, políticas y proyectos regionales por medio de mecanismos participativos articulados y transparentes.



FIN Y PROPÓSITO

Fin (Impacto): ● *Democracia participativa fortalecida*

Propósito: ● *Instituciones que garantizan participación incidente, informada y con trazabilidad*

COMPONENTES + SENTENCIAS

Código

▨ Fundamento constitucional — C-1338/00



▨ Control social y acceso a información — T-596/02



▨ Participación incidente — T-244/12



▨ Garantías normativas — C-150/15



▨ Participación territorial/ambiental/étnica — SU-095/18, C-053/19, C-123/21



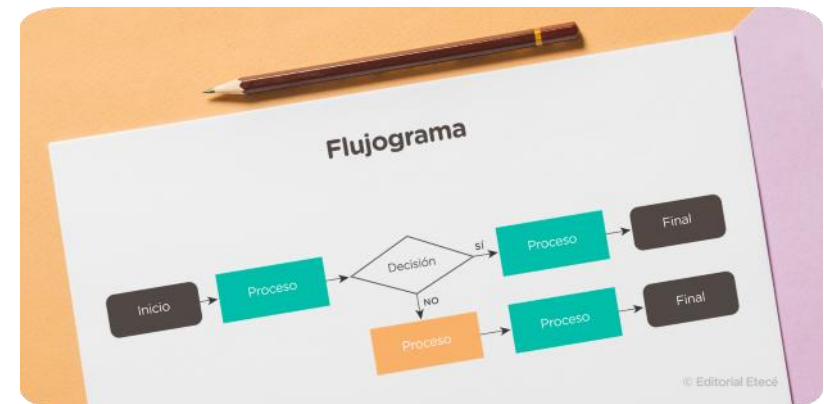
▨ Decisiones de alto impacto nacional — C-379/16, C-490/11, C-084/17

OUTPUTS

- Información accesible
- Trazabilidad y respuesta motivada
- Mecanismos claros y exigibles
- Participación diferenciada

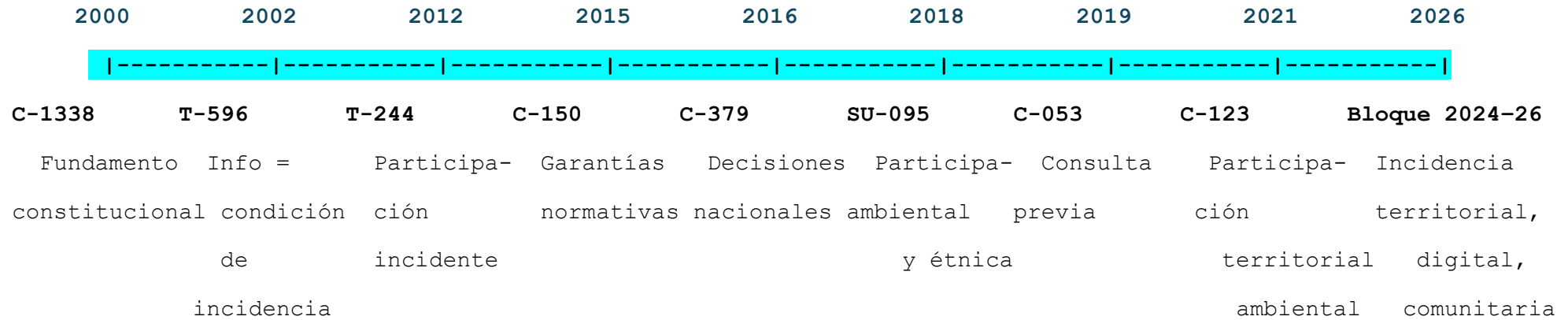
RIESGOS

● Voluntad institucional ● Capacidad técnica territorial ● Acceso a datos ● Riesgo de captura de procesos





LINEA DE TIEMPO JURISPRUDENCIAL 2000-2026



● 2000 — C-1338
Fundamento constitucional

● 2002 — T-596
Información = incidencia

● 2011–2012 — C-490/11, T-244/12
Participación incidente

● 2015 — C-150
Garantías normativas

● 2016 — C-379
Decisiones nacionales

● 2017–2019 — SU-095/18, C-053/19
Participación ambiental y étnica

● 2020–2023
Participación digital y transparencia

● 2024–2026
Consolidación del enfoque de incidencia territorial y comunitaria



Región
Metropolitana
BOGOTÁ - CUNDINAMARCA

MARCO LÓGICO: MATRIZ

- **Niveles esenciales:**
- **Problema central:** baja incidencia ciudadana en decisiones metropolitanas.
- **Causas:** fragmentación institucional, asimetrías de información, debilidad de articulación.
- **Impacto:** decisiones más democráticas y legítimas.
- **Propósito:** consolidar participación con incidencia real.
- **Componentes:**
 1. Información accesible
 2. Espacios deliberativos
 3. Instrumentos formales (Informe de Incidencia)
 4. Seguimiento y control

CRITERIOS UNIFICADORES

- La participación es un **derecho estructural**, no opcional.
- La incidencia es el **criterio que distingue participación real de la simbólica**.
- La articulación institucional es condición para la incidencia.
- Los instrumentos de trazabilidad garantizan **transparencia**.



CONCLUSIÓN GENERAL

- La participación ciudadana con incidencia fortalece la gobernanza democrática y la planificación regional, permitiendo que las decisiones públicas integren conocimientos territoriales, necesidades reales y propuestas ciudadanas verificables. En la RMBC, esta incidencia es clave para construir políticas legítimas, sostenibles y articuladas a escala metropolitana.

EL SIGUIENTE PASO

